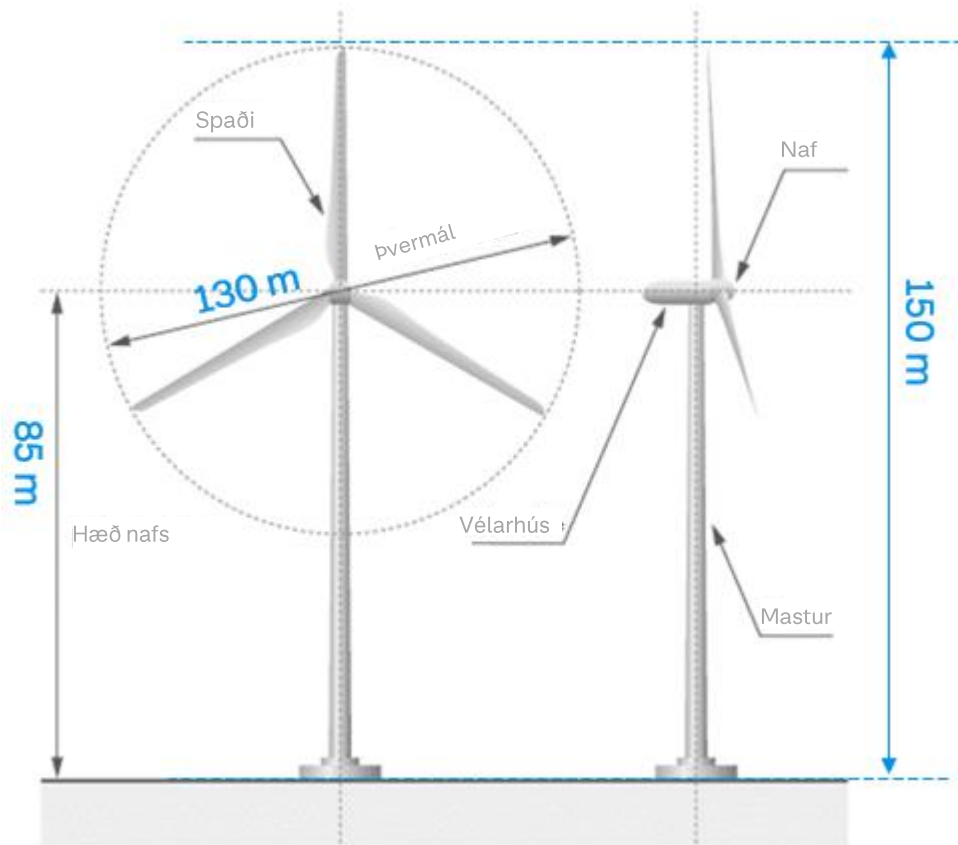


Upplýsingafundur um fyrirhugaðar vindorkurannsóknir austan Húsavíkurfjalls

Unnur María Þorvaldsdóttir, forstöðumaður þróunar vindorku
Guðmundur Ögmundsson, verkefnisstjóri Nærsamfélag og náttúra
22. febrúar 2024

Að beisla vindinn



Mynd: Dæmi um vindmyllu sem Landsvirkjun hefur skoðað

- » Hjá Landsvirkjun tölum við um vindorku sem þriðju stoðina.
- » Eftirspurn eftir endurnýjanlegum orkugjöfum hefur stóraukist á heimsvísu og er vindorka að mörgu leyti eftirsóknarverður kostur.
- » Vindorka er hverful og vinnslan fer eðli málsins eftir veðri.
- » Vindorka vinnur vel með raforkuvinnslu með vatnsafli.
- » Miklar tækniframfarir, hægt að byggja upp í áföngum og styttri verktími.
- » Raforkuvinnslu úr vindorku fylgir enginn mengandi útblástur.
- » Vindmyllur hafa sjónræn áhrif og geta valdið hljóðmengun í nærumhverfinu.
- » Varanleg umhverfisáhrif eru mjög lítil en vindmylla sem tekin er niður skilur nánast ekkert eftir sig.

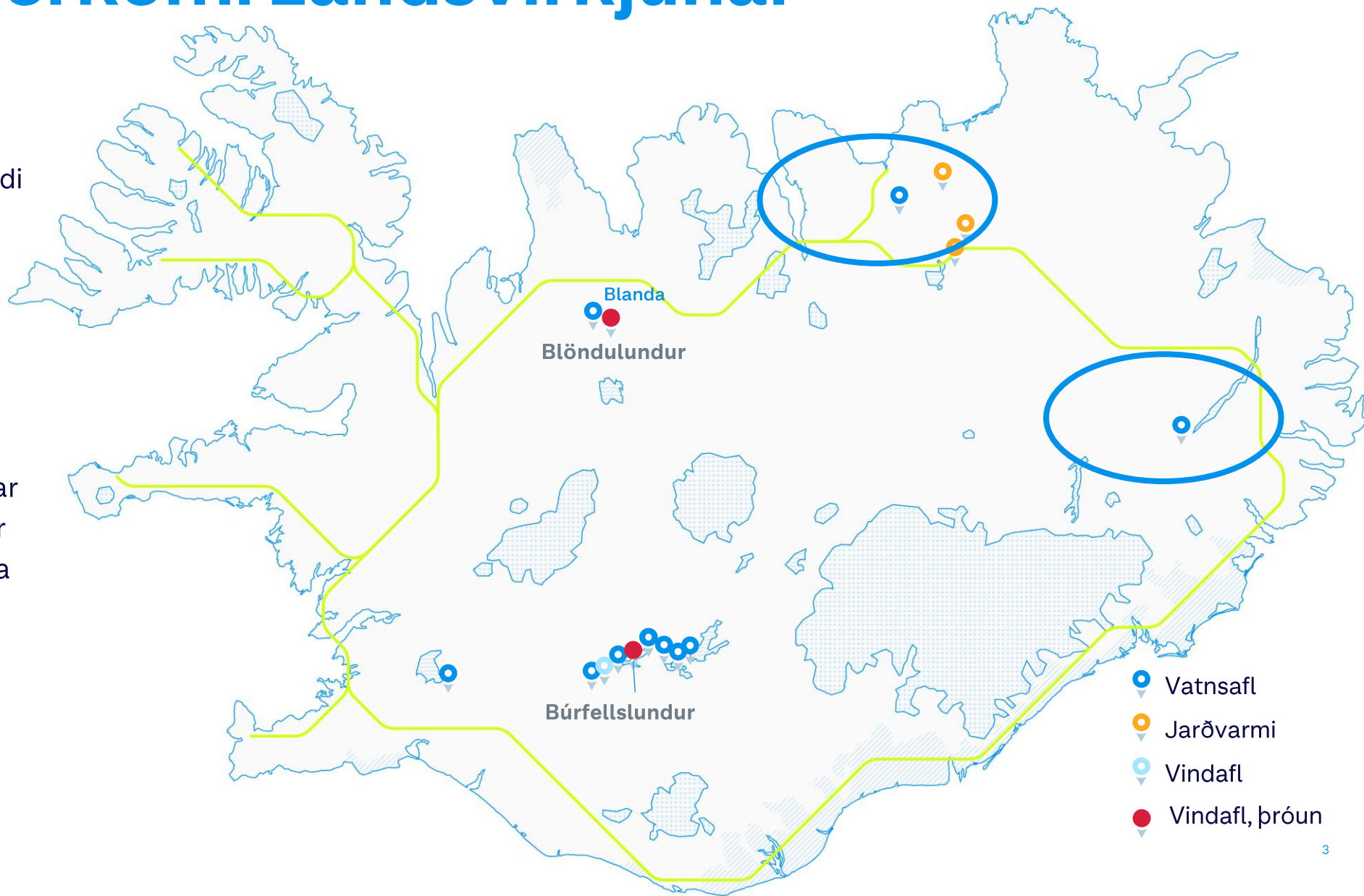
Vindorkuverkefni Landsvirkjunar

Engin vindorkugarður á Íslandi í dag.

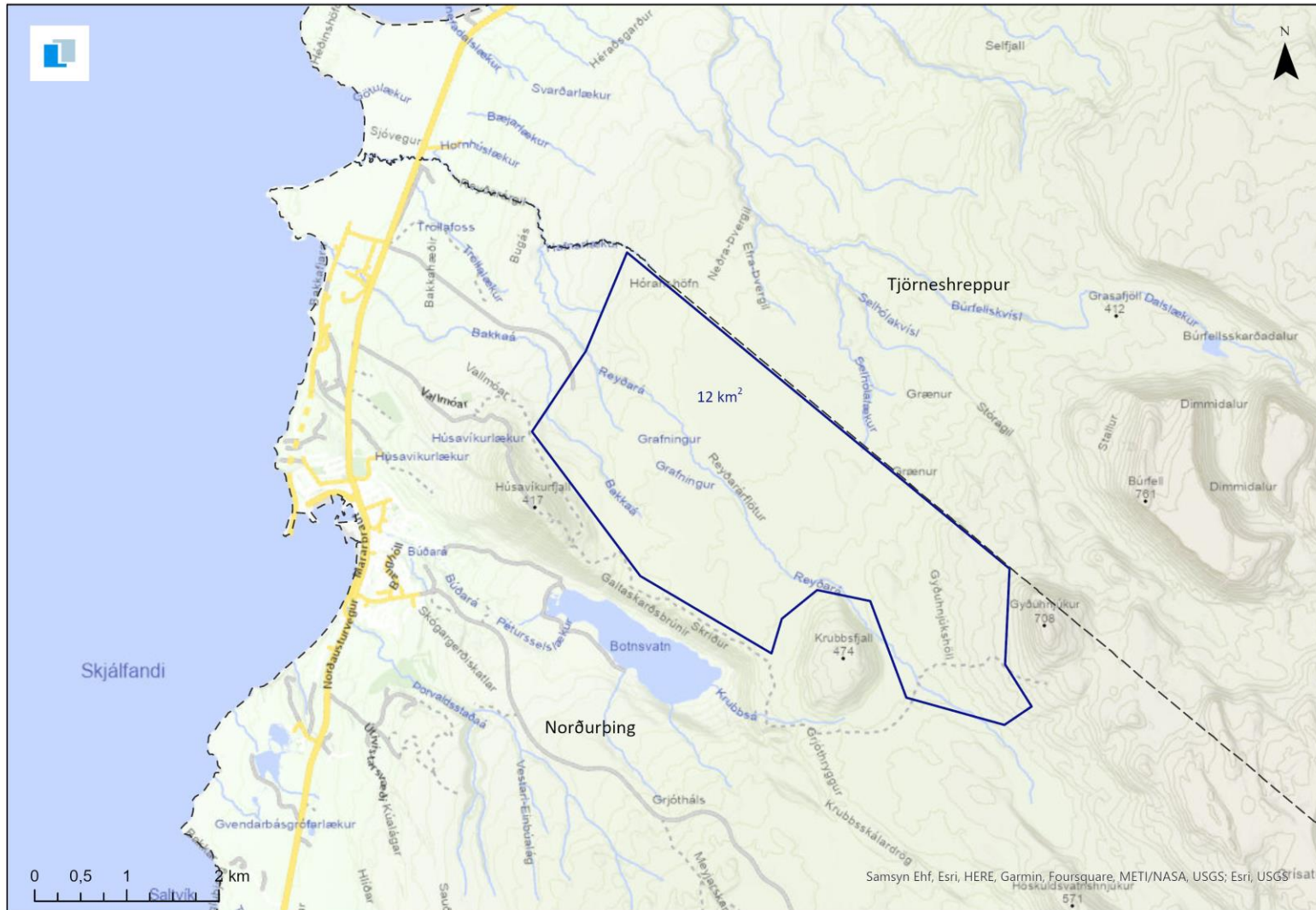
Landsvirkjun með tvö vindorkuver í þróun:

- › Búrfellslundur 120 MW
- › Blöndulundur 100 MW

Nálægt vinnslusvæðum okkar þar sem innviðir eru nú þegar til staðar til þess að lágmarka rask.



Svæðið sem um ræðir

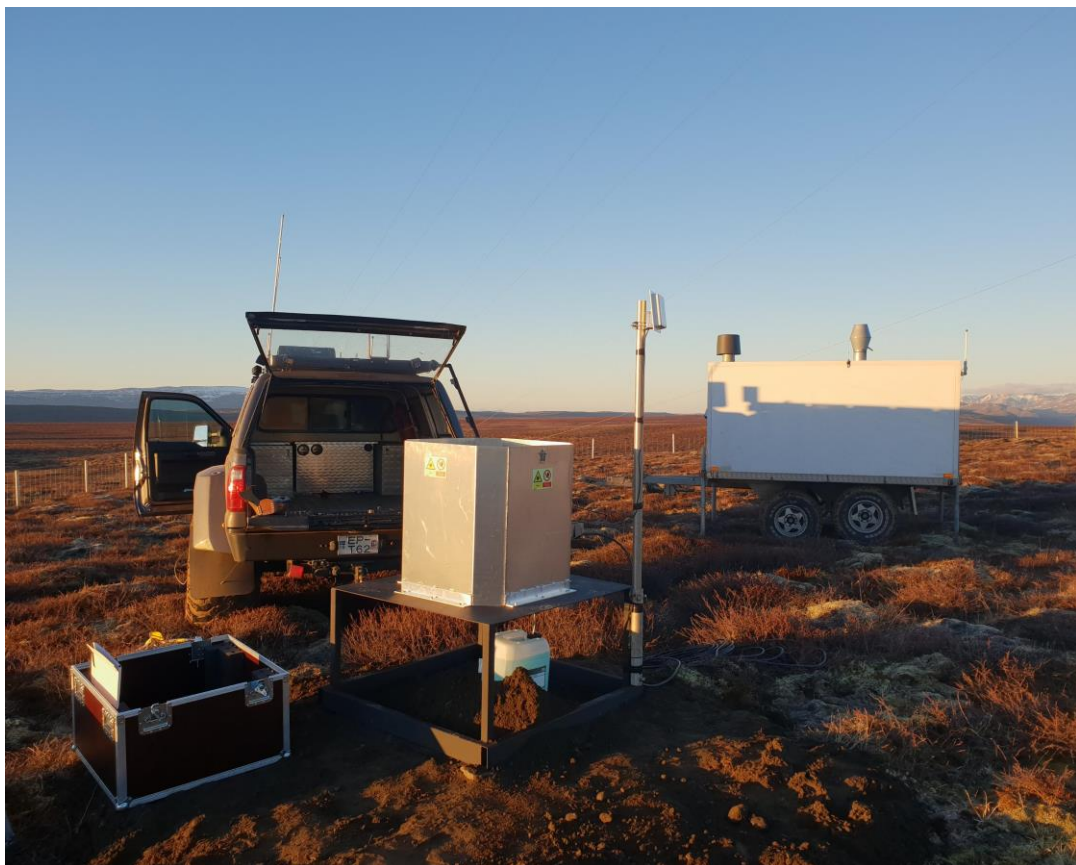


Vindmælingar



- Húsavík
- 338
- 337
- 336
- 335A
- 334A
- Húsavíkurhlíða 1
- 333
- 332

Vindmælingar



Áhugi á að kanna svæðið nánar - næstu skref

Kanna vindgæfni svæðisins

- › Setja upp búnað til vindmælingar
- › Vindmælingar standa yfir í a.m.k. 2 ár

Umhverfisrannsóknir

- › Fuglarannsóknir
- › Jarðfræði
- › Fornleifarannsóknir
- › Skoða mismunandi sviðsmyndir fyrir sýnileika

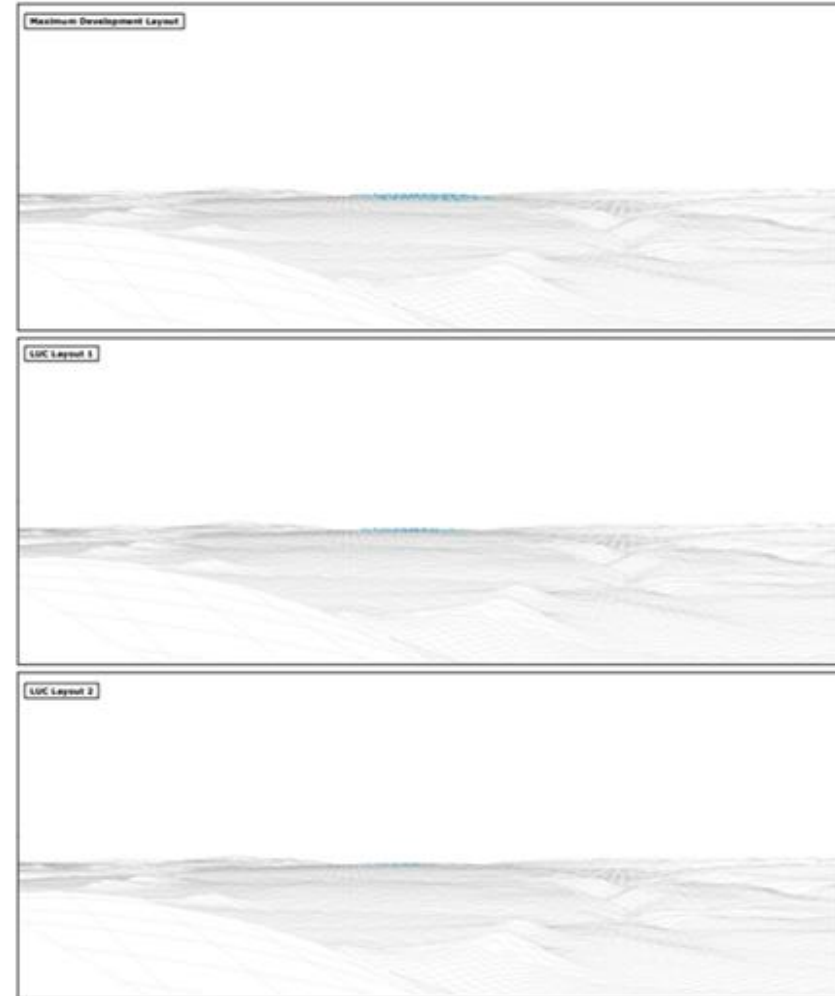


Nálgun Landsvirkjunar

- › Vanda til verka
- › Í góðum samskiptum við samfélagið bæði til að upplýsa og til að hlusta
- › Nærsamfélag og umhverfi



Mismunandi valkostir og sýnileiki



Norðurbær



Reykjaheiði



Héðinshöfði



Saltvík



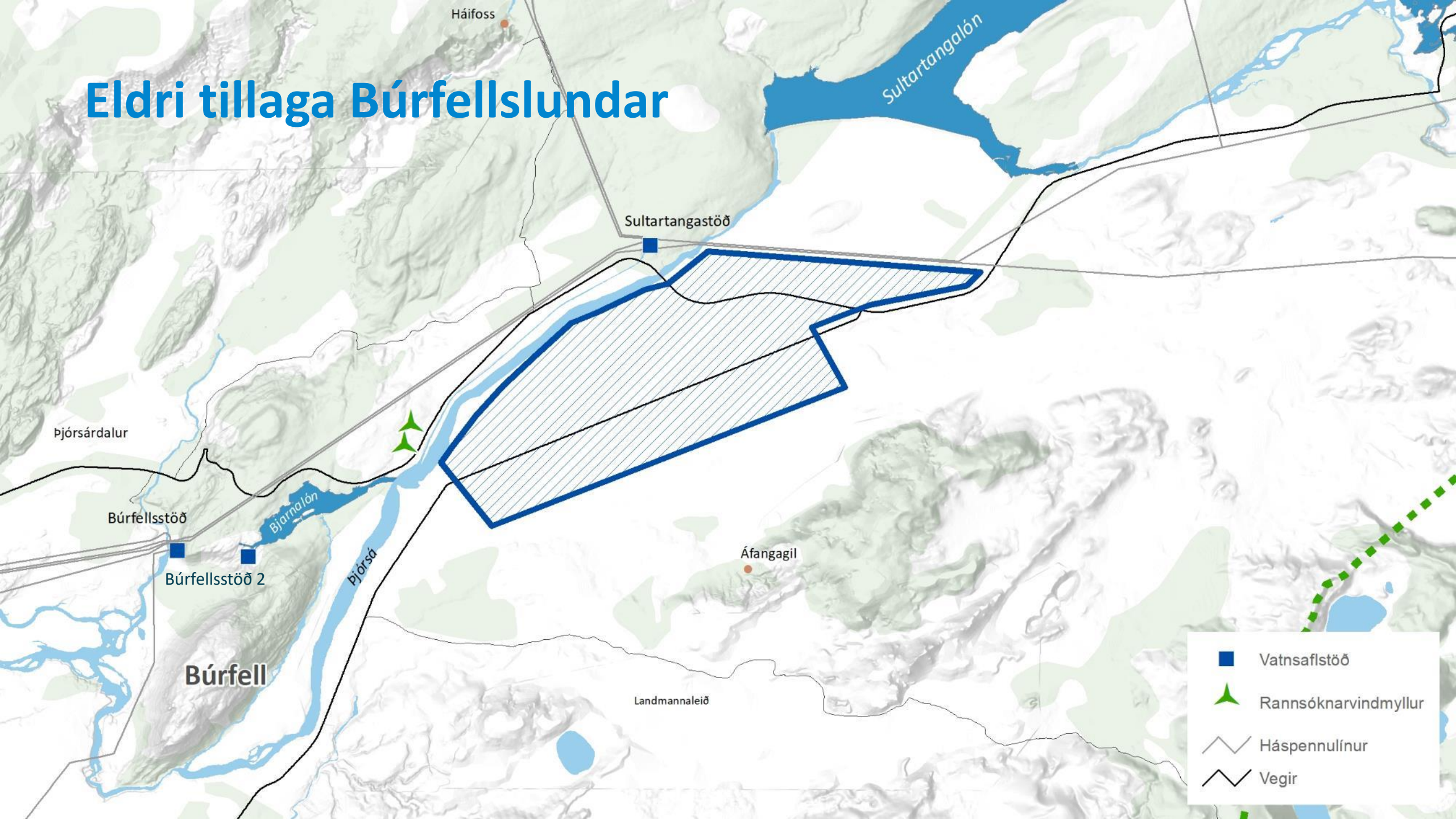
Saltvík



Húsavíkurhöfn



Eldri tillaga Búrfellslundar



Háifoss

Sultartangalón

Sultartangastöð

Þjórsárdalur

Búrfellsstöð

Búrfellsstöð 2





Búrfell

Bjarna lón

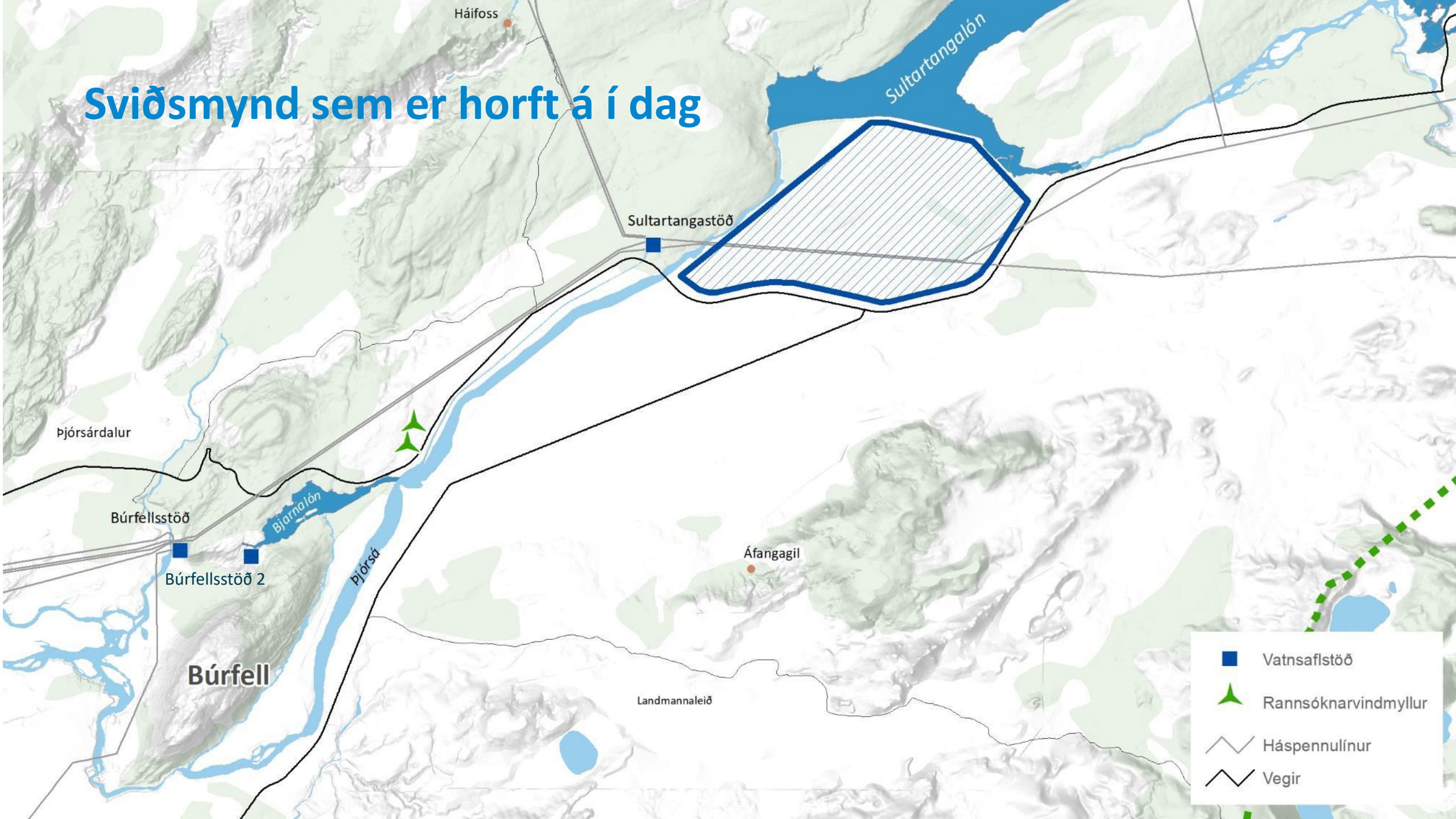
Þjórsá

Áfangagil

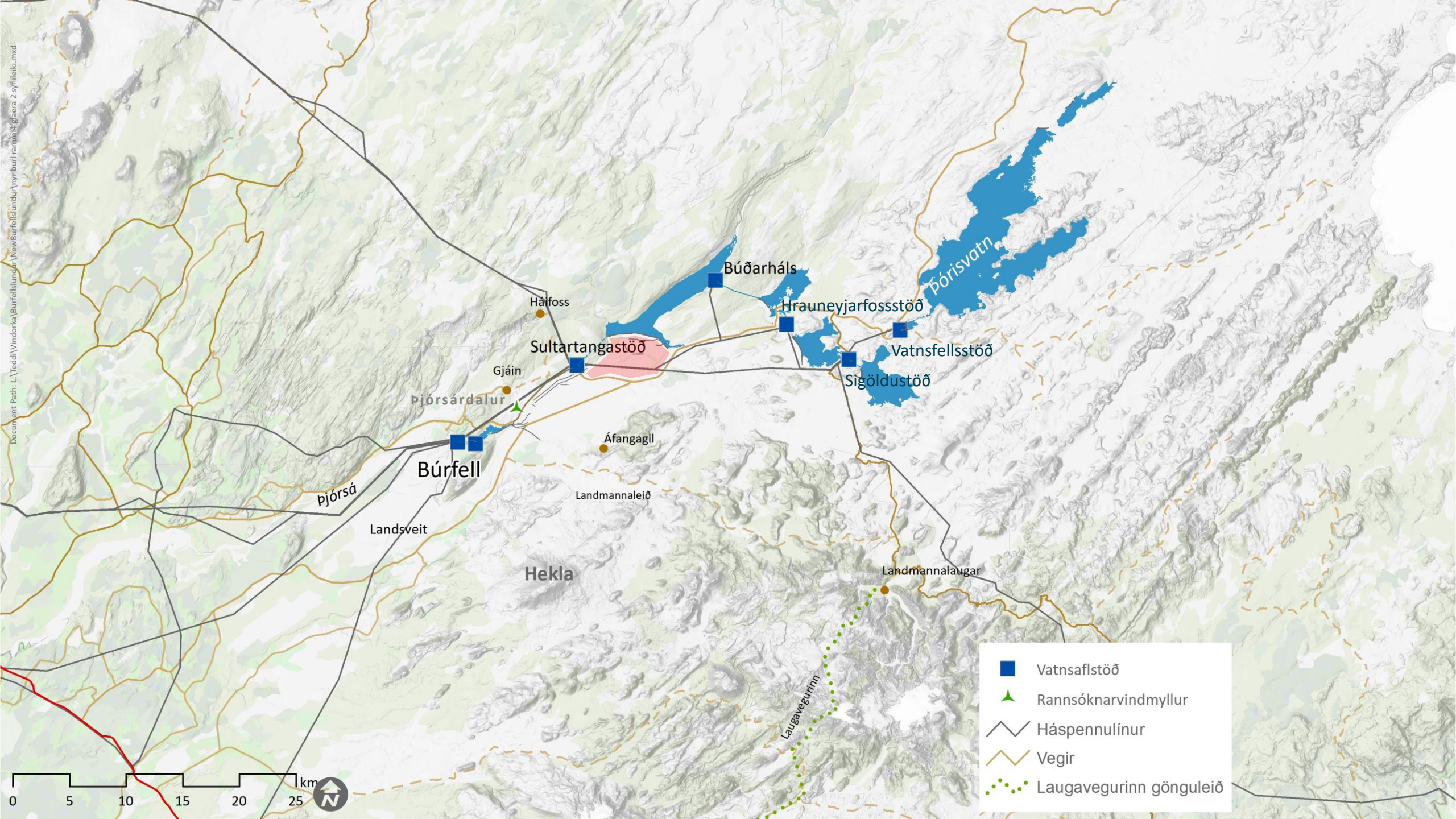
Landmannaleið

-  Vatnsaflstöð
-  Rannsóknarvindmyllur
-  Háspennulínur
-  Vegir

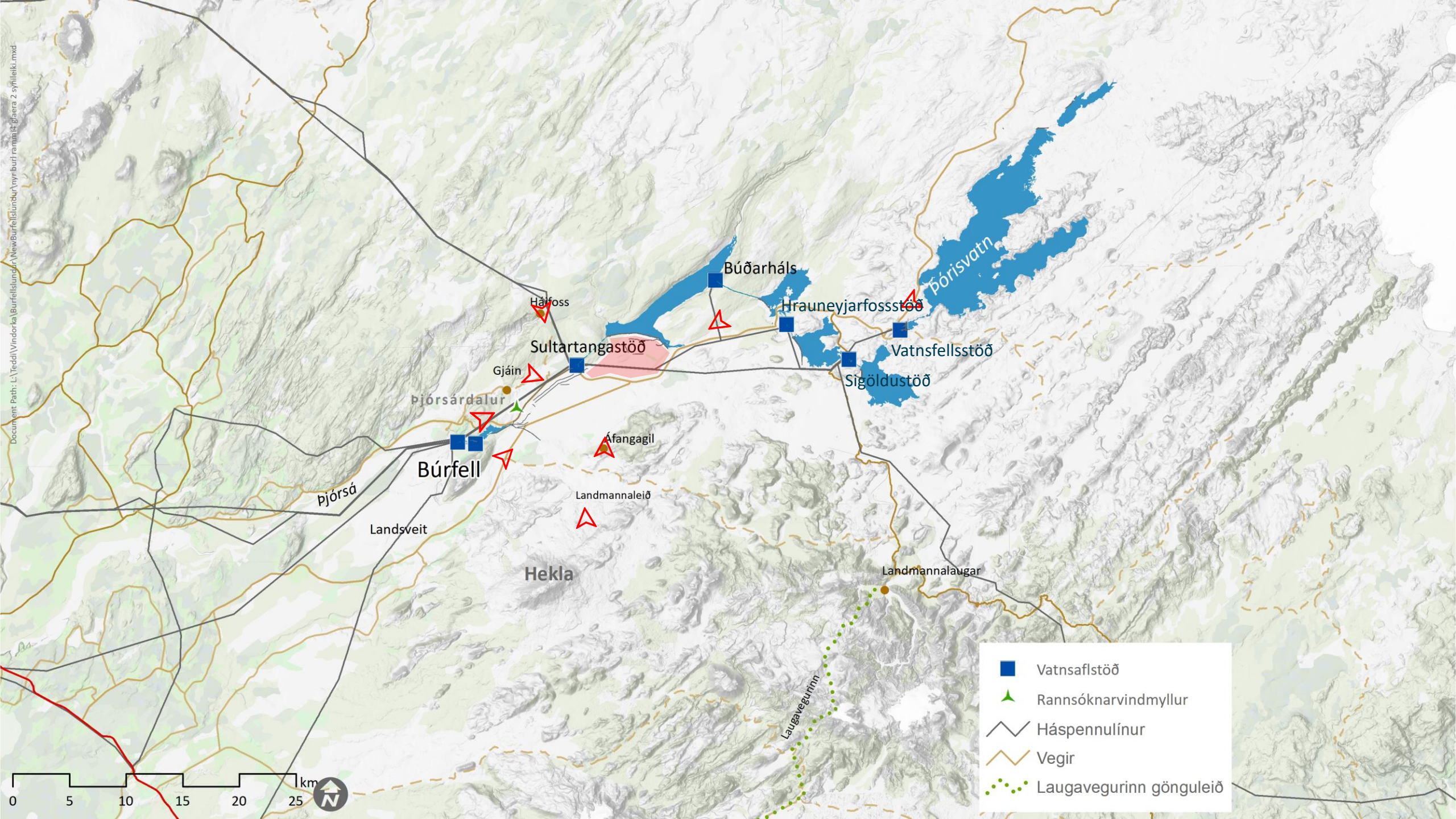
Sviðsmynd sem er horft á í dag



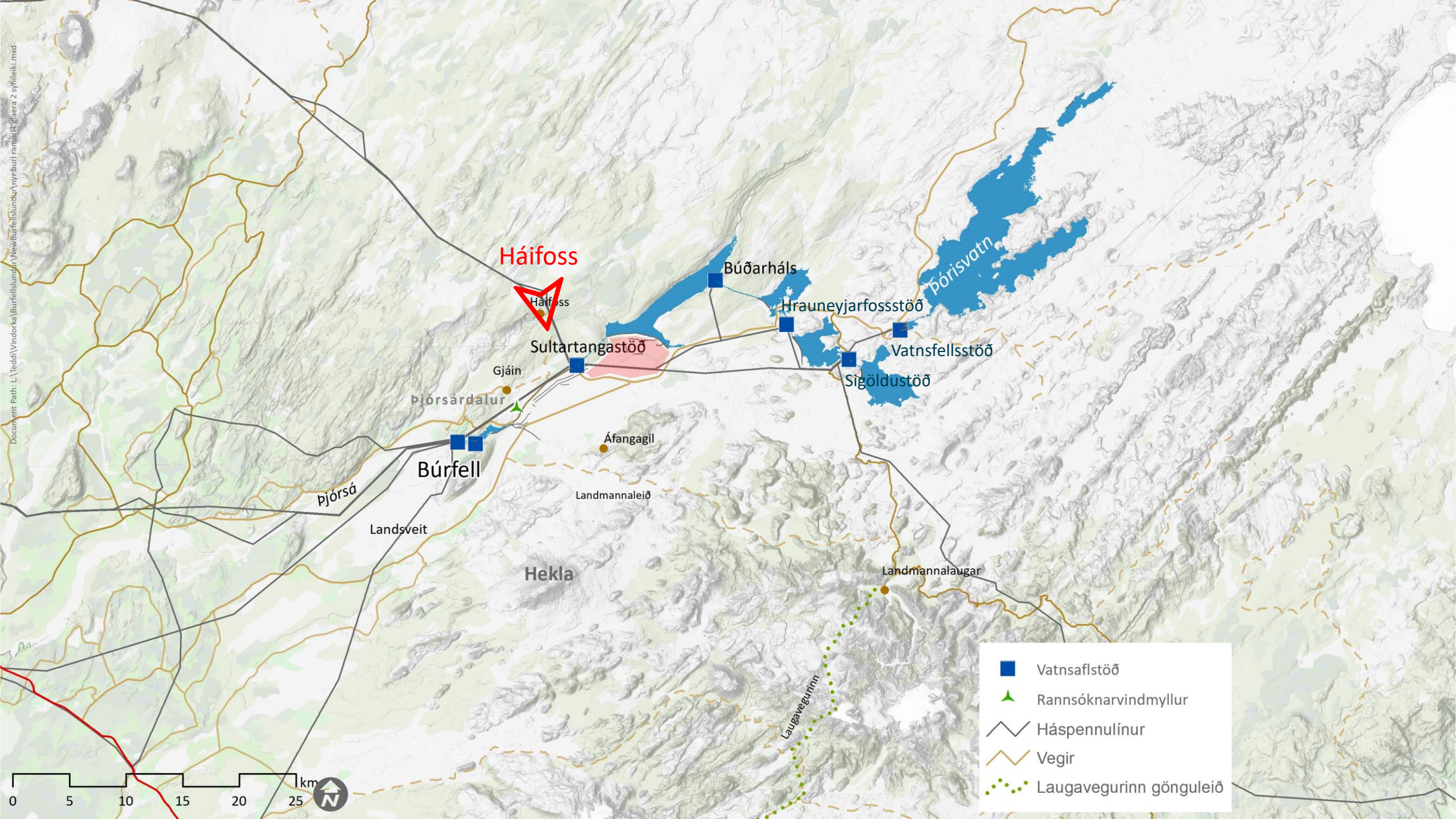
- Vatnsaflstöð
- ▲ Rannsóknarvindmyllur
- ⚡ Háspennulínur
- Vegir



-  Vatnsaflstöð
-  Rannsóknarvindmyllur
-  Háspennulínur
-  Vegir
-  Laugavegurinn gönguleið



Document Path: L:\Yeddi\Vindorka\Burfellslundur\NewBurfellslundur\Wyr_burf_rammi2_gaera 2_sylileiki.mxd



Háifoss bílastæði – Ásýnd að Heklu

Horft til S
6 km fjarlægð

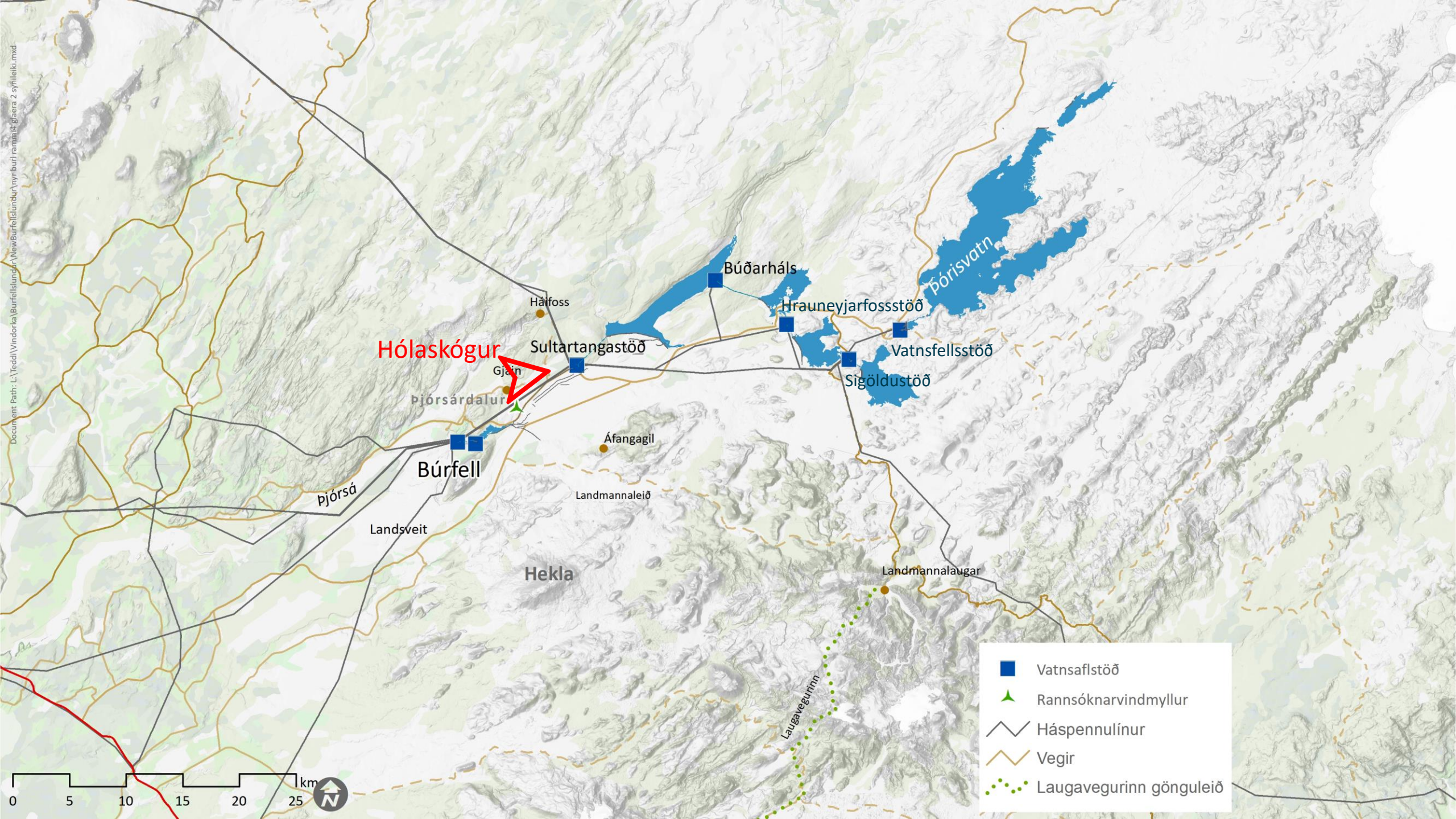


Eldri tillaga

Ný tillaga



Document Path: L:\Veiddi\Windorka\Burfellslundur\New\Burfellslundur\Wyr_burf_rammi2_gaera 2_sylileiki.mxd



Hólaskógur

-  Vatnsaflstöð
-  Rannsóknarvindmyllur
-  Háspennulínur
-  Vegir
-  Laugavegurinn gönguleið

Hólaskógur

Horft til A-NA
2 km fjarlægð



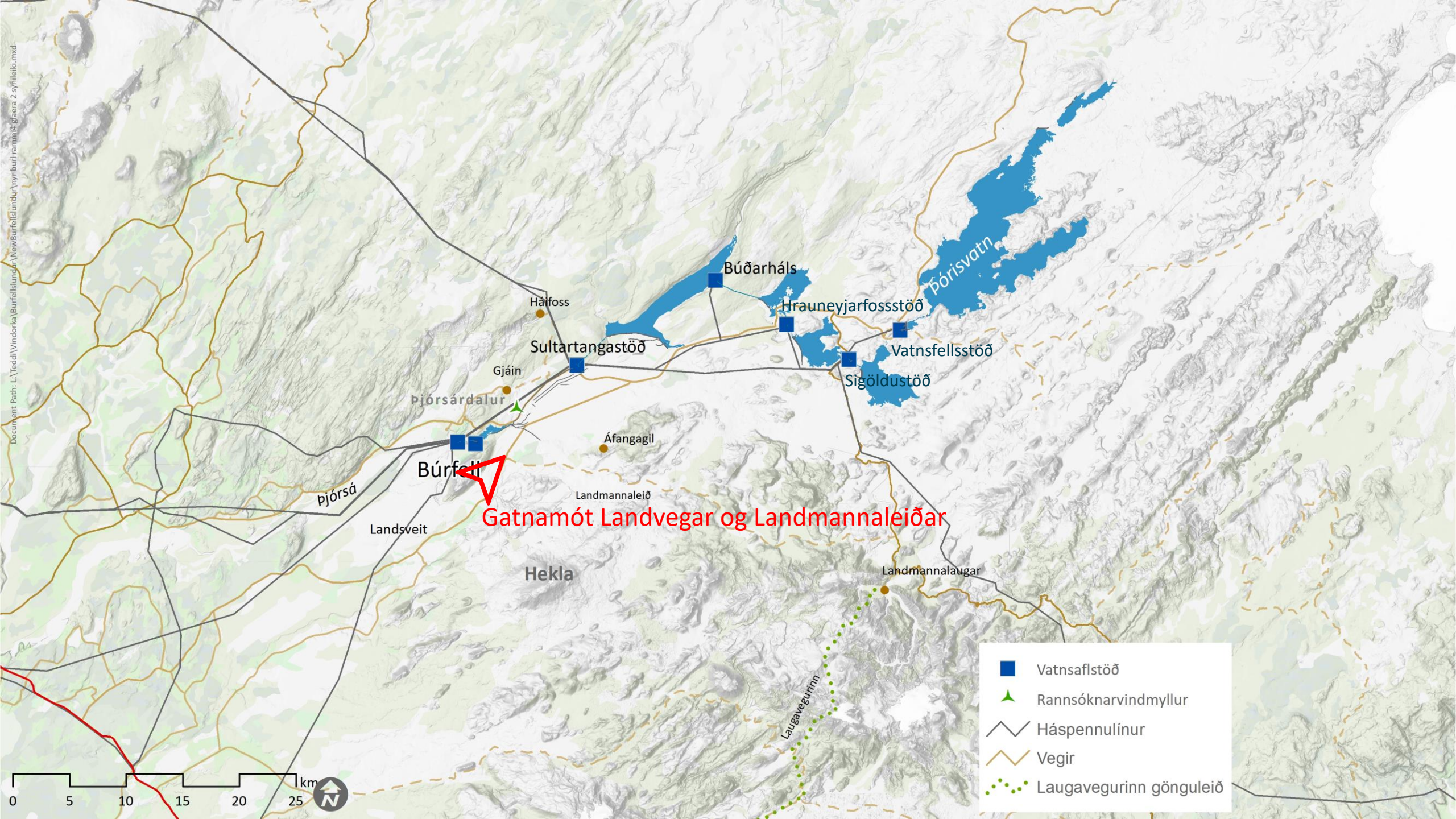
Eldri tillaga

Ný tillaga

5 km fjarlægð



Document Path: L:\Yeddi\Vindorka\Burfellslundur\NewBurfellslundur\Wyr_burf_rammi2_gaera 2_sylileiki.mxd



Gatnamót Landvegar og Landmannaleiðar

-  Vatnsaflstöð
-  Rannsóknarvindmyllur
-  Háspennulínur
-  Vegir
-  Laugavegurinn gönguleið

Gatnamót Landvegjar og Landmannaleiðar

Horft til N-NV
5 km fjarlægð



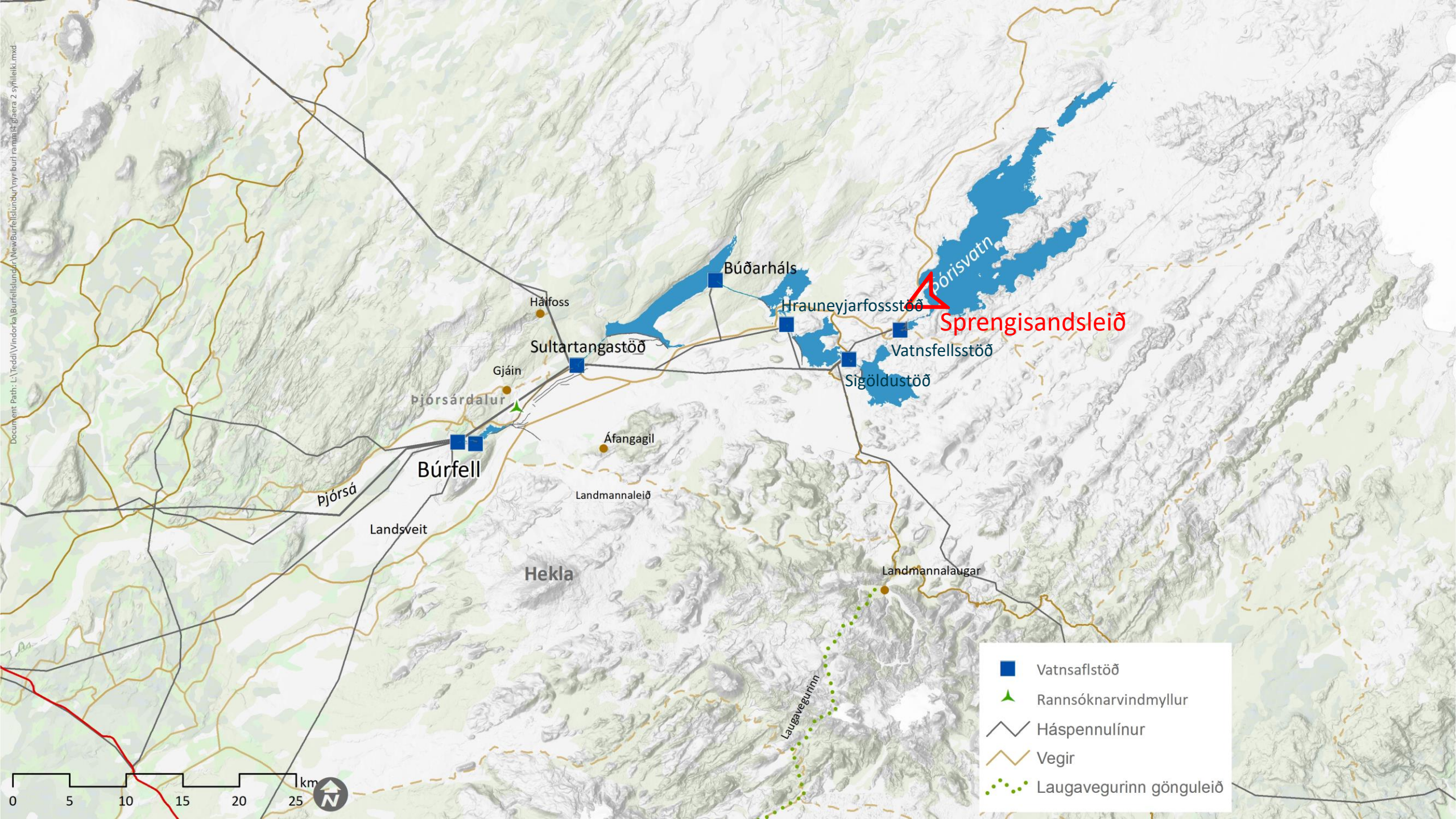
Eldri tillaga

Ný tillaga

12 km fjarlægð



Document Path: L:\Yeddi\Vindorka\Burfellslundur\NewBurfellslundur\Wyr_burf_rammi2_gaera 2_sylileiki.mxd



	Vatnsaflstöð
	Rannsóknarvindmyllur
	Háspennulínur
	Vegir
	Laugavegurinn gönguleið



Sprengisandsleið (F26)

Horft til S
23 km fjarlægð



Eldri tillaga

Ný tillaga

22,5 km fjarlægð





Blöndustöð 1991

Vatnsaflsstöð
150 MW
990 GWst/ár



Búðarhálsstöð 2014

Vatnsaflsstöð
95 MW
585 GWst/ár



Búrfellsstöð 1972

Vatnsaflsstöð
270 MW
2.300 GWst/ár



Búrfellsstöð II 2018

Vatnsaflsstöð
100 MW
700 GWst/ár



Fljótsdalsstöð 2007

Vatnsaflsstöð
690 MW
5.000 GWst/ár



Gufustöðin 1969

Jarðgufustöð
5 MW
42 GWst/ár



Hafið 2013

Vindafl
1,9 MW
6,7 GWst/ár



Hrauneyjafosst. 1981

Vatnsaflsstöð
210 MW
1.300 GWst/ár



Írafosstöð 1953

Vatnsaflsstöð
48 MW
236 GWst/ár



Kröflustöð 1977

Jarðgufustöð
60 MW
500 GWst/ár



Laxárstöð I 1939

Vatnsaflsstöð
5 MW
3 GWst/ár



Laxárstöð II 1953

Vatnsaflsstöð
9 MW
78 GWst/ár



Laxárstöð III 1973

Vatnsaflsstöð
13,5 MW
92 GWst/ár



Ljósafosstöð 1937

Vatnsaflsstöð
16 MW
105 GWst/ár



Sigöldustöð 1978

Vatnsaflsstöð
150 MW
920 GWst/ár



Steingrímsstöð 1959

Vatnsaflsstöð
27 MW
122 GWst/ár



Sultartangastöð 1999

Vatnsaflsstöð
125 MW
1.020 GWst/ár



Vatnsfellsstöð 2001

Vatnsaflsstöð
90 MW
490 GWst/ár



Peistareykjastöð 2017

Jarðvarmi
90 MW
738 GWst/ár

TAKK FYRIR

