

Húsnaðisáætlun 2022

Sveitarfélagsnúmer: 6100
Áætlunarsvæði: Norðurþing
Kennitala: 640169-5599
Landshluti: Norðurland eystra
Heimilisfang: Ketilsbraut 7-9, 640 Húsavík



NORÐURÞING



Efnisyfirlit

Mannfjöldaspá.....	3
Forsendur fyrir mannfjöldaspá.....	3
Lýsing á atvinnuástandi.....	4
Húsnæðisþörf.....	5
Markmið sveitarfélagsins varðandi íbúðauppbyggingu.....	5
Búsetuform.....	6
Áætluð þörf eftir búsetuformum.....	7
Þjónusta og innviðir.....	9
Samanburður á áætlaðri þörf á þjónustu og getu.....	10
Lóðir og skipulag.....	11
Markmið sveitarfélagsins í lóðamálum.....	11
Íbúðir í byggingu.....	12
Samanburður.....	13
Viðauki – Spurningar úr áætlanagerfi.....	14

Lykiltölur

Mannfjöldaspá +4 ár (miðspá 2025)	Mannfjöldaspá +10 ár (miðspá 2031)	Fjöldi íbúða á skipulögðum lóðum	Íbúðir í byggingu (september 2021)
70 ↑2,3%	265 ↑8,7%	545	16

Mannfjöldaspá

Forsendur fyrir mannfjöldaspá

Lágspá: Gert er ráð fyrir lítilsháttar fjölgun í sveitarfélaginu um 0,1% á ári. Meðaltal íbúa per íbúð því 2.25 íbúar per íbúð.

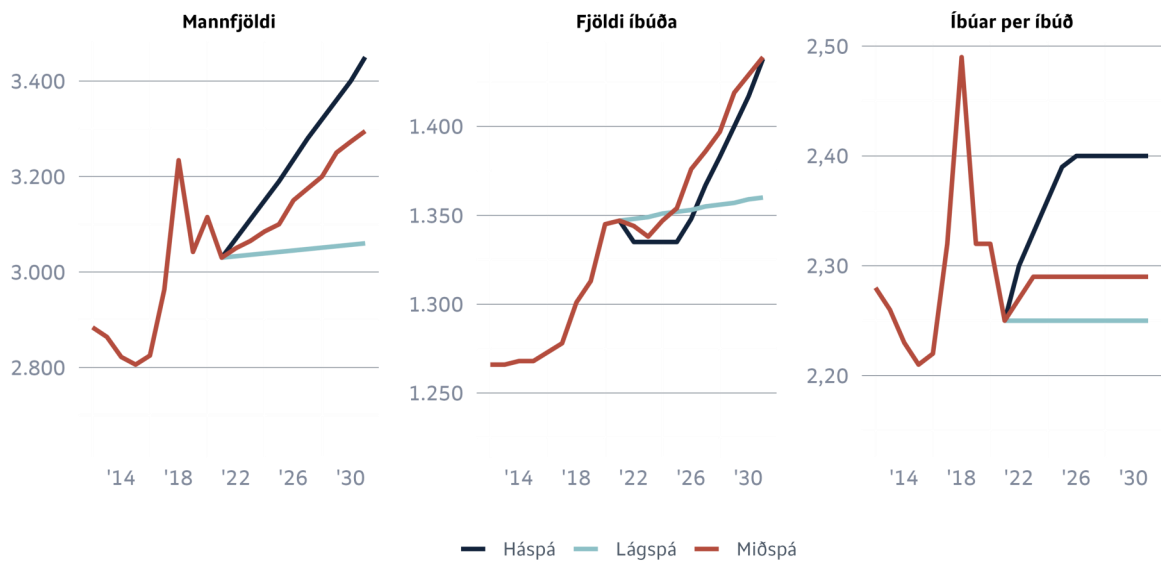
Miðspá: Gert er ráð fyrir fjölgun íbúa á bilinu 0,6 - 1,6% á tímabilinu. íbúar per íbúð 2,29 per íbúð.

Háspá: Gert er ráð fyrir fjölgun um tæp 1,3% á ári í sveitarfélaginu. Meðaltal íbúa per íbúð því 2,3-2,4 íbúar per íbúð.

Taflan hér að neðan sýnir áætlun á þróun mannfjölda fram til ársins 2031. Fjöldi íbúða er reiknuð stæð og tekur mið af mannfjölda og fjölda íbúða per íbúð.

Tegund	2021	2022	2023	2024	2025	2026	2027	2028	2029	2030	2031
Mannfjöldi	3030	3070	3110	3150	3190	3235	3280	3320	3360	3400	3450
Mannfjöldabreyting %	-2.73	1.32	1.30	1.29	1.27	1.41	1.39	1.22	1.20	1.19	1.47
Háspá Fjöldi íbúða	1347	1335	1335	1335	1335	1348	1367	1383	1400	1417	1438
Íbúðafjöldi breyting %	0.15	-0.89	0.00	0.00	0.00	0.97	1.41	1.17	1.23	1.21	1.48
Íbúar per íbúð	2.25	2.30	2.33	2.36	2.39	2.40	2.40	2.40	2.40	2.40	2.40
Mannfjöldi	3030	3050	3065	3085	3100	3150	3175	3200	3250	3273	3295
Mannfjöldabreyting %	-2.73	0.66	0.49	0.65	0.49	1.61	0.79	0.79	1.56	0.71	0.67
Miðspá Fjöldi íbúða	1347	1344	1338	1347	1354	1376	1386	1397	1419	1429	1439
Íbúðafjöldi breyting %	0.15	-0.22	-0.45	0.67	0.52	1.62	0.73	0.79	1.57	0.70	0.70
Íbúar per íbúð	2.25	2.27	2.29	2.29	2.29	2.29	2.29	2.29	2.29	2.29	2.29
Mannfjöldi	3030	3033	3036	3039	3042	3045	3048	3051	3054	3057	3060
Mannfjöldabreyting %	-2.73	0.10	0.10	0.10	0.10	0.10	0.10	0.10	0.10	0.10	0.10
Lágspá Fjöldi íbúða	1347	1348	1349	1351	1352	1353	1355	1356	1357	1359	1360
Íbúðafjöldi breyting %	0.15	0.07	0.07	0.15	0.07	0.07	0.15	0.07	0.07	0.15	0.07
Íbúar per íbúð	2.25	2.25	2.25	2.25	2.25	2.25	2.25	2.25	2.25	2.25	2.25

Mannfjöldaspá



Lýsing á atvinnuástandi

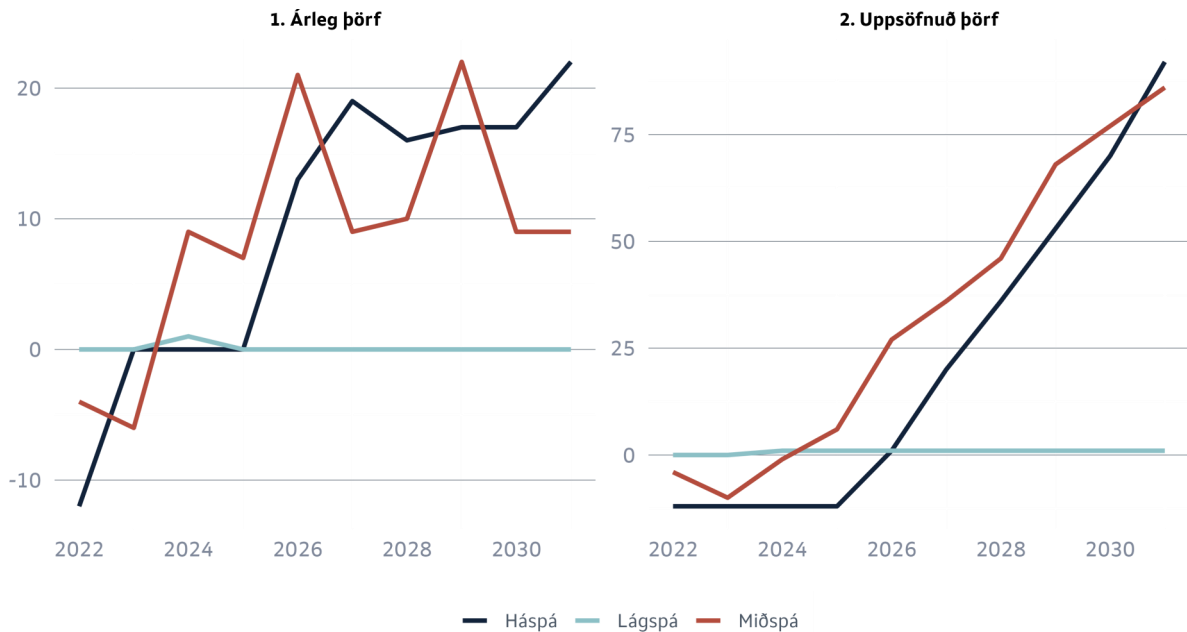
Uppbygging grænna iðngarða á Bakka sem og annarrar atvinnustarfsemi felur í sér að íbúafjöldi Húsavíkur getur vaxið ansi hratt á stuttum tíma vegna nýrra starfa á svæðinu.

Störfum og afleiddum störfum fjölgar í tengslum við uppbyggingu á fiskeldi á Kópaskeri, Öxarfirði og Kelduhverfi.

Húsnæðisþörf

Árleg þörf segir til um hversu margar íbúðir þarf að byggja á ári til þess að uppfylla áætlaða íbúðarþörf. Uppsöfnuð þörf segir til um hversu margar íbúðir þurfi að byggja frá árinu 2021 fram að viðkomandi ári til þess að uppfylla áætlaða íbúðarþörf.

	Tegund	2021	2022	2023	2024	2025	2026	2027	2028	2029	2030	2031
Háspá	Árleg þörf	1.347	- 12	-	-	-	13	19	16	17	17	22
	Uppsöfnuð þörf	1.347	- 12	- 12	- 12	- 12	1	20	36	53	70	92
Miðspá	Árleg þörf	1.347	- 4	- 6	9	7	21	9	10	22	9	9
	Uppsöfnuð þörf	1.347	- 4	- 10	- 1	6	27	36	46	68	77	86
Lágspá	Árleg þörf	1.347	-	-	1	-	-	-	-	-	-	-
	Uppsöfnuð þörf	1.347	-	-	1	1	1	1	1	1	1	1



Markmið sveitarfélagsins varðandi íbúðauppbyggingu

Norðurþing stefnir á að fækka félagslegum leiguíbúðum með því að selja íbúðir sem henta illa sem félagslegar leiguíbúðir. Byggja þarf fleiri íbúðir sem sértækt búsetuúrræði.

Búsetuform

Taflan hér að neðan sýnir fjölda íbúða eftir búsetuformum árið 2021 og fjölda einstaklinga á biðlistum.

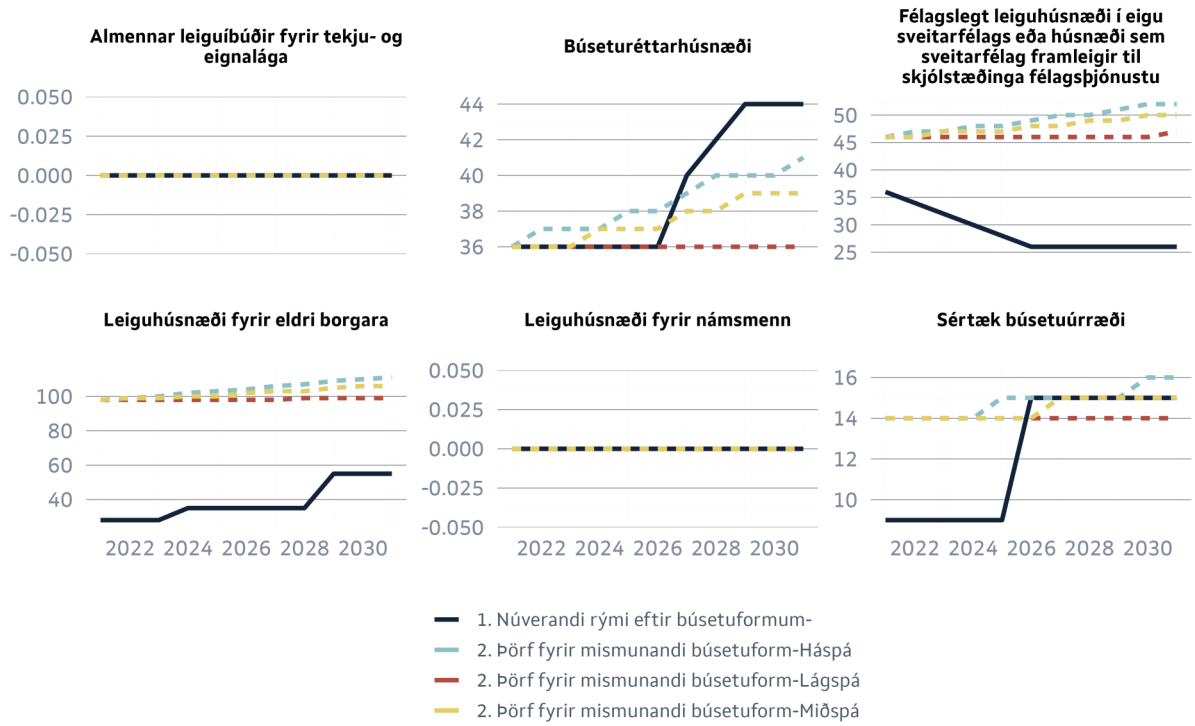
Þjónustutegund	Núverandi fjöldi	Á biðlista
Leiguhúsnæði fyrir eldri borgara	28	70
Leiguhúsnæði fyrir námsmenn		
Félagslegt leiguhúsnæði í eigu sveitarfélags eða húsnæði sem sveitarfélag framleigir til skjólstæðinga félagsþjónustu	36	10
Búseturéttarhúsnæði	36	
Almennar leiguíbúðir fyrir tekju- og eignalága		
Sértæk búsetuúrræði	9	5

Áætluð þörf eftir búsetuformum

Taflan hér að neðan sýnir áætlaða þörf eftir búsetuformum fram til ársins 2031. Umframbörf tekur tillit til til núverandi fjölda rýma sem eru til staðar ásamt samþykktum áformum um fjölgun rýma á tilteknu ári. Einnig tekur hún tillit til þeirrar notkunar sem er á rýmnum árið 2021, biðlistum og þróun á mannfjölda skv. mannfjöldaspá. Neikvæð umframbörf merkir að þörf sé á að fjölga rýmum. Núverandi þörf fyrir hvert búsetuform er sá fjöldi rýma sem er í notkun í dag að viðbættum biðlista.

Tegund		2021	2022	2023	2024	2025	2026	2027	2028	2029	2030	2031
Leiguhúsnæði fyrir eldri borgara	Núverandi rými eftir búsetuformum	28	28	28	35	35	35	35	35	55	55	55
	Háspá Þörf fyrir mismunandi búsetuform	98	99	100	102	103	104	106	107	109	110	111
	Umframbörf fyrir mismunandi búsetuform	-70	-71	-72	-67	-68	-69	-71	-72	-54	-55	-56
	Núverandi rými eftir búsetuformum	28	28	28	35	35	35	35	35	55	55	55
	Miðspá Þörf fyrir mismunandi búsetuform	98	99	99	100	100	102	103	103	105	106	106
	Umframbörf fyrir mismunandi búsetuform	-70	-71	-71	-65	-65	-67	-68	-68	-50	-51	-51
Leiguhúsnæði fyrir námsmenn	Núverandi rými eftir búsetuformum	28	28	28	35	35	35	35	35	55	55	55
	Lágspá Þörf fyrir mismunandi búsetuform	98	98	98	98	98	98	98	99	99	99	99
	Umframbörf fyrir mismunandi búsetuform	-70	-70	-70	-63	-63	-63	-63	-64	-44	-44	-44
	Núverandi rými eftir búsetuformum	0	0	0	0	0	0	0	0	0	0	0
	Háspá Þörf fyrir mismunandi búsetuform	0	0	0	0	0	0	0	0	0	0	0
	Umframbörf fyrir mismunandi búsetuform	0	0	0	0	0	0	0	0	0	0	0
Félagslegt leiguhúsnæði í eigu sveitarfélags eða húsnæði sem sveitarfélag framleigir til skjólstæðinga félagsþjónustu	Núverandi rými eftir búsetuformum	36	34	32	30	28	26	26	26	26	26	26
	Háspá Þörf fyrir mismunandi búsetuform	46	47	47	48	48	49	50	50	51	52	52
	Umframbörf fyrir mismunandi búsetuform	-10	-13	-15	-18	-20	-23	-24	-24	-25	-26	-26
	Núverandi rými eftir búsetuformum	36	34	32	30	28	26	26	26	26	26	26
	Miðspá Þörf fyrir mismunandi búsetuform	46	46	47	47	47	48	48	49	49	50	50
	Umframbörf fyrir mismunandi búsetuform	-10	-12	-15	-17	-19	-22	-22	-23	-23	-24	-24
Búseturéttar-húsnæði	Núverandi rými eftir búsetuformum	36	36	36	36	36	36	40	42	44	44	44
	Háspá Þörf fyrir mismunandi búsetuform	36	37	37	37	38	38	39	40	40	40	41
	Umframbörf fyrir mismunandi búsetuform	0	-1	-1	-1	-2	-2	1	2	4	4	3
	Núverandi rými eftir búsetuformum	36	36	36	36	36	36	40	42	44	44	44
	Miðspá Þörf fyrir mismunandi búsetuform	36	36	36	37	37	37	38	38	39	39	39
	Umframbörf fyrir mismunandi búsetuform	0	0	0	-1	-1	-1	2	4	5	5	5
Almennar leigubúðir fyrir tekju- og eignalága	Núverandi rými eftir búsetuformum	0	0	0	0	0	0	0	0	0	0	0
	Háspá Þörf fyrir mismunandi búsetuform	0	0	0	0	0	0	0	0	0	0	0
	Umframbörf fyrir mismunandi búsetuform	0	0	0	0	0	0	0	0	0	0	0
	Núverandi rými eftir búsetuformum	0	0	0	0	0	0	0	0	0	0	0
	Lágspá Þörf fyrir mismunandi búsetuform	0	0	0	0	0	0	0	0	0	0	0
	Umframbörf fyrir mismunandi búsetuform	0	0	0	0	0	0	0	0	0	0	0
Sértæk búsetuúrræði	Núverandi rými eftir búsetuformum	9	9	9	9	9	15	15	15	15	15	15
	Háspá Þörf fyrir mismunandi búsetuform	14	14	14	14	15	15	15	15	15	16	16
	Umframbörf fyrir mismunandi búsetuform	-5	-5	-5	-5	-6	0	0	0	0	-1	-1
	Núverandi rými eftir búsetuformum	9	9	9	9	9	15	15	15	15	15	15
	Miðspá Þörf fyrir mismunandi búsetuform	14	14	14	14	14	14	15	15	15	15	15
	Umframbörf fyrir mismunandi búsetuform	-5	-5	-5	-5	-5	1	0	0	0	0	0
Lágspá	Núverandi rými eftir búsetuformum	9	9	9	9	9	15	15	15	15	15	15
	Þörf fyrir mismunandi búsetuform	14	14	14	14	14	14	14	14	14	14	14
	Umframbörf fyrir mismunandi búsetuform	-5	-5	-5	-5	-5	1	1	1	1	1	1
	Umframbörf fyrir mismunandi búsetuform	-5	-5	-5	-5	-5	1	1	1	1	1	1

Núverandi rými og þörf fyrir mismunandi búsetuform

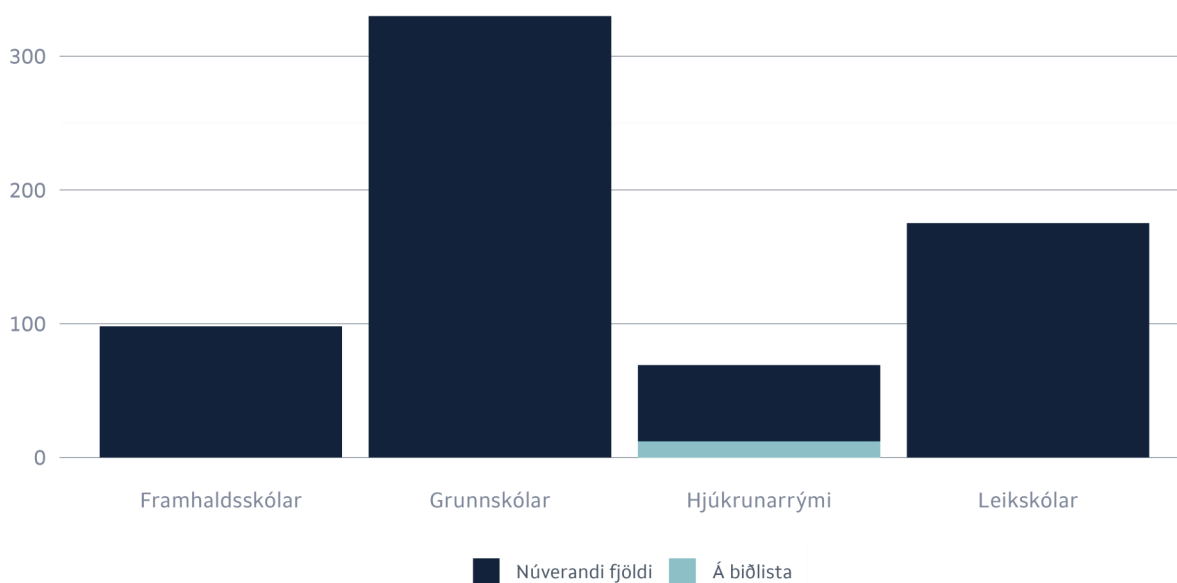


Þjónusta og innviðir

Taflan hér að neðan sýnir fjölda einstaklinga sem nota tiltekna þjónustu árið 2021 og fjölda einstaklinga á biðlista.

Þjónustutegund	Núverandi fjöldi	Á biðlista
Leikskólar	175	
Grunnskólar	330	
Framhaldsskólar	98	
Hjúkrunarrými	57	12

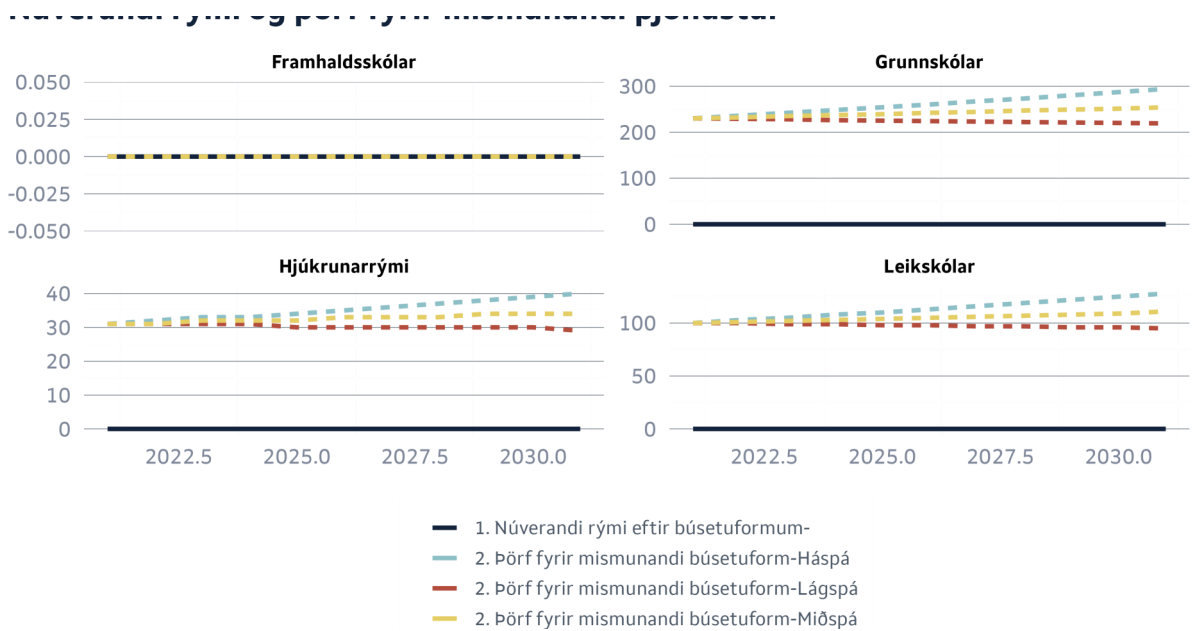
Þörf eftir þjónustutegundum



Samanburður á áætlaðri þörf á þjónustu og getu

Taflan hér að neðan sýnir áætlaða þörf eftir þjónustutegund fram til ársins 2031. Umframbörf tekur tillit til núverandi fjölda einstaklinga sem nota tiltekna þjónustu. Hún tekur einnig tillit til samþykktra áforma um fjölgun á plássum fyrir tiltekna þjónustu á tilteknu ári, getu þjónustu hvert ár, fjölda einstaklinga á biðlista og þróun á mannfjölda skv. mannfjöldaspá. Neikvæð umframbörf merkir að þörf sé á að fjölga plássum.

Tegund		2021	2022	2023	2024	2025	2026	2027	2028	2029	2030	2031	
Leikskólar	Háspá	1. Núverandi rými eftir búsetuformum	180	180	180	180	180	180	180	180	180	180	180
		2. Þörf fyrir mismunandi búsetuform	175	177	180	182	184	187	190	192	194	197	199
		3. Umframbörf fyrir mismunandi búsetuform	5	3	0	-2	-4	-7	-10	-12	-14	-17	-19
	Miðspá	1. Núverandi rými eftir búsetuformum	180	180	180	180	180	180	180	180	180	180	180
		2. Þörf fyrir mismunandi búsetuform	175	176	177	178	179	182	184	185	188	189	190
		3. Umframbörf fyrir mismunandi búsetuform	5	4	3	2	1	-2	-4	-5	-8	-9	-10
	Lágspá	1. Núverandi rými eftir búsetuformum	180	180	180	180	180	180	180	180	180	180	180
		2. Þörf fyrir mismunandi búsetuform	175	175	175	176	176	176	176	176	177	177	177
		3. Umframbörf fyrir mismunandi búsetuform	5	5	5	4	4	4	4	4	3	3	3
Grunnskólar	Háspá	1. Núverandi rými eftir búsetuformum	400	400	400	400	400	400	400	400	400	400	400
		2. Þörf fyrir mismunandi búsetuform	330	334	339	343	347	352	357	362	366	370	376
		3. Umframbörf fyrir mismunandi búsetuform	70	66	61	57	53	48	43	38	34	30	24
	Miðspá	1. Núverandi rými eftir búsetuformum	400	400	400	400	400	400	400	400	400	400	400
		2. Þörf fyrir mismunandi búsetuform	330	332	334	336	338	343	346	348	354	356	359
		3. Umframbörf fyrir mismunandi búsetuform	70	68	66	64	62	57	54	52	46	44	41
	Lágspá	1. Núverandi rými eftir búsetuformum	400	400	400	400	400	400	400	400	400	400	400
		2. Þörf fyrir mismunandi búsetuform	330	330	331	331	331	332	332	332	333	333	333
		3. Umframbörf fyrir mismunandi búsetuform	70	70	69	69	69	68	68	68	67	67	67
Framhaldsskólar	Háspá	1. Núverandi rými eftir búsetuformum	110	110	110	110	110	110	110	110	110	110	110
		2. Þörf fyrir mismunandi búsetuform	98	99	100	102	103	104	106	107	109	110	111
		3. Umframbörf fyrir mismunandi búsetuform	12	11	10	8	7	6	4	3	1	0	-1
	Miðspá	1. Núverandi rými eftir búsetuformum	110	110	110	110	110	110	110	110	110	110	110
		2. Þörf fyrir mismunandi búsetuform	98	99	99	100	100	102	103	103	105	106	106
		3. Umframbörf fyrir mismunandi búsetuform	12	11	11	10	10	8	7	7	5	4	4
	Lágspá	1. Núverandi rými eftir búsetuformum	110	110	110	110	110	110	110	110	110	110	110
		2. Þörf fyrir mismunandi búsetuform	98	98	98	98	98	98	98	99	99	99	99
		3. Umframbörf fyrir mismunandi búsetuform	12	12	12	12	12	12	12	11	11	11	11
Hjúkrunarrými	Háspá	1. Núverandi rými eftir búsetuformum	57	57	60	60	60	60	60	60	60	60	60
		2. Þörf fyrir mismunandi búsetuform	69	70	71	72	73	74	75	76	77	78	79
		3. Umframbörf fyrir mismunandi búsetuform	-12	-13	-11	-12	-13	-14	-15	-16	-17	-18	-19
	Miðspá	1. Núverandi rými eftir búsetuformum	57	57	60	60	60	60	60	60	60	60	60
		2. Þörf fyrir mismunandi búsetuform	69	70	70	70	71	72	72	73	74	75	75
		3. Umframbörf fyrir mismunandi búsetuform	-12	-13	-10	-10	-11	-12	-12	-13	-14	-15	-15
	Lágspá	1. Núverandi rými eftir búsetuformum	57	57	60	60	60	60	60	60	60	60	60
		2. Þörf fyrir mismunandi búsetuform	69	69	69	69	69	69	69	70	70	70	70
		3. Umframbörf fyrir mismunandi búsetuform	-12	-12	-9	-9	-9	-9	-9	-10	-10	-10	-10



Lóðir og skipulag

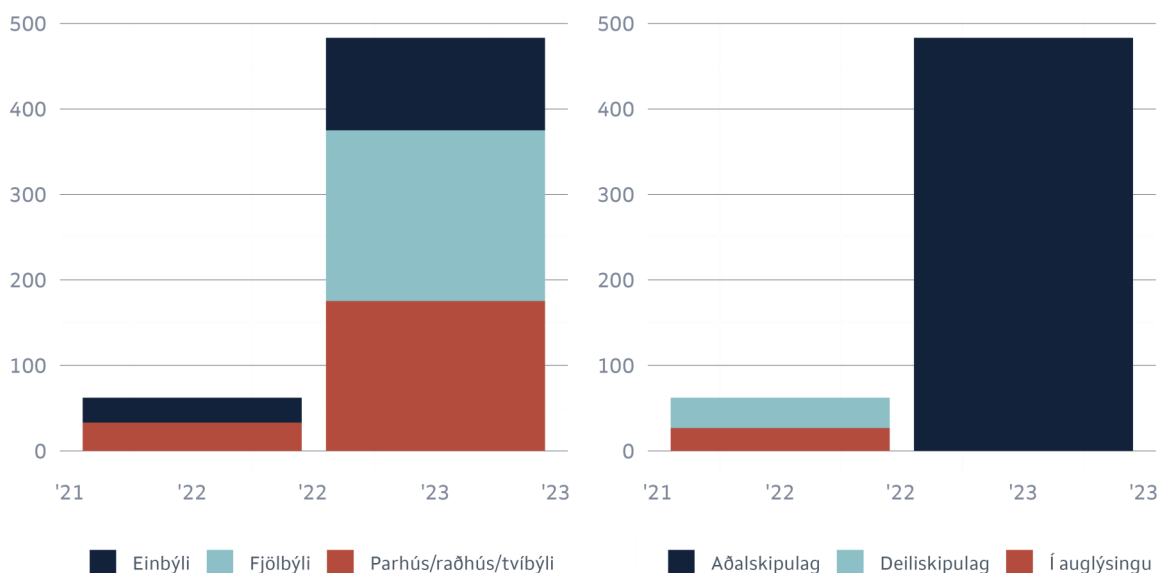
Markmið sveitarfélagsins í lóðamálum

Markmiðið er að útvega lóðir fyrir minni íbúðir parhús/raðhús/fjölbýli (50-100 fm) í kjölfar húsnæðis-könnunar 2017.

Taflan hér að neðan sýnir áætlanir sveitarfélagsins fyrir skipulag lóða/lóðasvæða og stöðu þeirra í skipulagsferlinu. Einnig má sjá hvort lóð/lóðasvæði sé byggingarhæf, hvenær sveitarfélagið stefnir á að hefja úthlutun á tiltekinni lóð/lóðasvæði og hversu margar íbúðir eru áætlaðar á úthlutuðum lóðum fram til ársins 2031.

Tegund lóða	Lóðasvæði	Staða	Byggingarhæf lóð?	Fyrsta ár úthlutunar	2021	2022	2023	2024	2025	2026	2027	2028	2029	2030	2031	Samtals fjöldi íbúða
Einbýli	Húsavík Í11	Í auglýsingu	Já	2022		4	0	0	0	0	0	0	0	0	0	4
Einbýli	Húsavík Í1	Í auglýsingu	Já	2022		4	0	0	0	0	0	0	0	0	0	4
Parhús/raðhús/tvíbýli	Húsavík Í11	Í auglýsingu	Já	2022		3	0	0	0	0	0	0	0	0	0	3
Einbýli	Kópasker Í1	Í auglýsingu	Já	2022		4	0	0	0	0	0	0	0	0	0	4
Einbýli	Raufarhöfn Í3	Í auglýsingu	Já	2022		2	0	0	0	0	0	0	0	0	0	2
Einbýli	Raufarhöfn Í5	Í auglýsingu	Já	2022		4	0	0	0	0	0	0	0	0	0	4
Einbýli	Reykjahverfi Í1	Í auglýsingu	Já	2022		6	0	0	0	0	0	0	0	0	0	6
Parhús/raðhús/tvíbýli	Húsavík Í1	Aðalskipulag	Nei	2023			55	0	0	0	0	0	0	0	0	55
Einbýli	Húsavík Í4	Aðalskipulag	Já	2023			4	0	0	0	0	0	0	0	0	4
Fjölbýli	Húsavík Í5	Aðalskipulag	Nei	2023			200	0	0	0	0	0	0	0	0	200
Parhús/raðhús/tvíbýli	Húsavík Í12	Aðalskipulag	Nei	2023			100	0	0	0	0	0	0	0	0	100
Parhús/raðhús/tvíbýli	Húsavík Í13	Deiliskipulag	Já	2022		30	0	0	0	0	0	0	0	0	0	30
Einbýli	Kópasker Í1	Aðalskipulag	Nei	2023			30	0	0	0	0	0	0	0	0	30
Einbýli	Kópasker Í2	Aðalskipulag	Nei	2023			12	0	0	0	0	0	0	0	0	12
Einbýli	Kópasker Í3	Aðalskipulag	Nei	2023			5	0	0	0	0	0	0	0	0	5
Einbýli	Kópasker Í4	Aðalskipulag	Nei	2023			2	0	0	0	0	0	0	0	0	2
Einbýli	Raufarhöfn Í1	Aðalskipulag	Nei	2023			3	0	0	0	0	0	0	0	0	3
Parhús/raðhús/tvíbýli	Raufarhöfn Í2	Aðalskipulag	Nei	2023			20	0	0	0	0	0	0	0	0	20
Einbýli	Raufarhöfn Í4	Aðalskipulag	Nei	2023			6	0	0	0	0	0	0	0	0	6
Einbýli	Raufarhöfn Í5	Aðalskipulag	Nei	2023			6	0	0	0	0	0	0	0	0	6
Einbýli	Raufarhöfn Í6	Aðalskipulag	Nei	2023			40	0	0	0	0	0	0	0	0	40
Einbýli	Húsavík Í13	Deiliskipulag	Já	2022			5	0	0	0	0	0	0	0	0	5
Samtals					0	62	483	0	0	0	0	0	0	0	0	545

Lóðaframboð

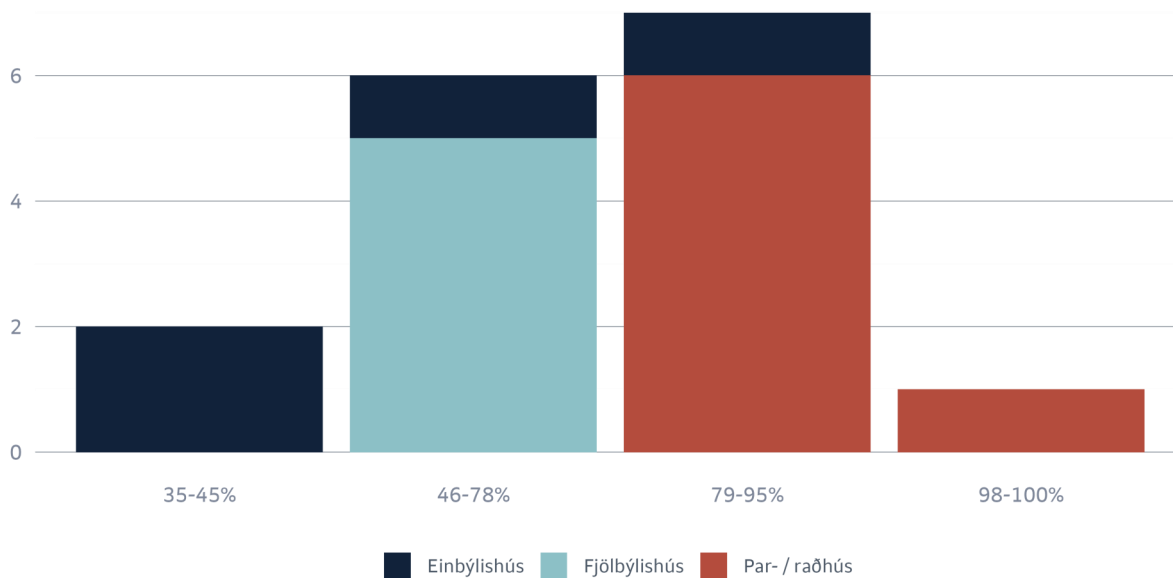


Íbúðir í byggingu

Taflan hér að neðan sýnir niðurstöður úr talningu HMS á íbúðum í byggingu sem framkvæmd var í september 2021. Framvindan er sett fram sem hlutfall af fullbúnu m.t.t. hefðbundins framkvæmdartíma íbúðarhúsnæðis þar sem gefið er upp ákveðið prósentubíl sökum þess að byggingaframkvæmdir, aðstæður og aðferðir eru mismunandi.

Framvindumat	Einbýlishús	Fjölbýlishús	Par- / raðhús	Samtals
35-45%	2			2
46-78%	1	5		6
79-95%	1		6	7
98-100%			1	1
Samtals	4	5	7	16

Fjöldi íbúða í byggingu

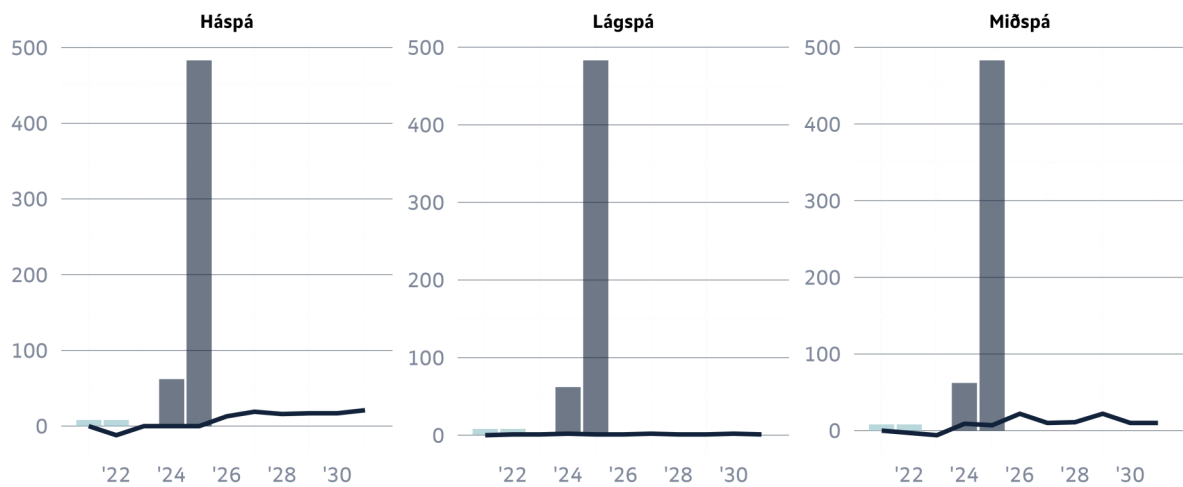


Samanburður

Taflan hér að neðan sýnir hvernig vænt framboð íbúða og vænt framboð íbúða samkvæmt lóðaskipulagi mætir áætlaðri íbúðapörf samkvæmt mannfjöldaspá.

	2021	2022	2023	2024	2025	2026	2027	2028	2029	2030	2031
Áætluð íbúðapörf skv. mannfjöldaspá	-	12	-	-	-	13	19	16	17	17	21
Vænt framboð íbúða m.v. framvindu íbúða í byggingu (m.v. 24 mánaða framleiðslutíma íbúða)	8	8									
Háspá Vænt framboð íbúða skv. lóðaskipulagi (m.v. 24 mánaða framleiðslutíma íbúða)				62	483	-	-	-	-	-	-
Árleg þörf	-	20	-	62	483	13	19	16	17	17	21
Uppsófnuð þörf	-	20	-	82	565	-	552	-	517	-	483
Áætluð íbúðapörf skv. mannfjöldaspá	-	3	-	6	9	7	22	10	11	22	10
Vænt framboð íbúða m.v. framvindu íbúða í byggingu (m.v. 24 mánaða framleiðslutíma íbúða)	8	8									
Miðspá Vænt framboð íbúða skv. lóðaskipulagi (m.v. 24 mánaða framleiðslutíma íbúða)				62	483	-	-	-	-	-	-
Árleg þörf	-	11	-	6	53	476	22	10	11	22	10
Uppsófnuð þörf	-	11	-	17	70	546	-	524	-	503	-
Áætluð íbúðapörf skv. mannfjöldaspá		1		1	2	1	1	2	1	1	2
Vænt framboð íbúða m.v. framvindu íbúða í byggingu (m.v. 24 mánaða framleiðslutíma íbúða)	8	8									
Lágspá Vænt framboð íbúða skv. lóðaskipulagi (m.v. 24 mánaða framleiðslutíma íbúða)				62	483	-	-	-	-	-	-
Árleg þörf	-	7	1	-	60	482	1	2	1	1	2
Uppsófnuð þörf	-	7	-	6	66	548	-	547	-	545	-

Áætluð þörf m.v. mannfjöldaspá (línur) og vænt framboð (súlur)



■ Vænt framboð íbúða skv. lóðaskipulagi (m.v. 24 mánaða framleiðslutíma íbúða)
 ■ Vænt framboð íbúða m.v. framvindu íbúða í byggingu (m.v. 24 mánaða framleiðslutíma íbúða)

Viðauki

Spurningar úr áætlanagerfi

Er nægt framboð af íbúðarhúsnæði til að uppfylla þörf og tryggja eðlilega framþróun sveitarfélagsins?

Nei

Ef svarið við fyrri spurningu er Nei, hversu margar íbúðir er þörf fyrir?

15

Er sveitarfélagið með reglur um sérstakan húsnæðisstuðning?

Já

Er sveitarfélagið með reglur um veitingu stofnframlaga?

Nei

Fjöldi íbúða í eigu sveitarfélags.

36

Er húsnæði til staðar í sveitarfélaginu sem er í dag ekki nýtt sem íbúðarhúsnæði en gæti verið breytt í íbúðir?

Já

Er eftirspurn eftir lóðum?

Já

Ef svarið við fyrri spurningu er Já, þá hvers konar íbúðartegund er mest eftirspurn eftir?

Parhús/raðhús/tvíbýli

Hvers konar íbúðartegund er næstmest eftirspurn eftir?

Fjölbýli

Hvers konar íbúðategund er minnst eftirspurn eftir?

Einbýli

Annar sveitarfélagið eftirspurn eftir lóðum?

Já